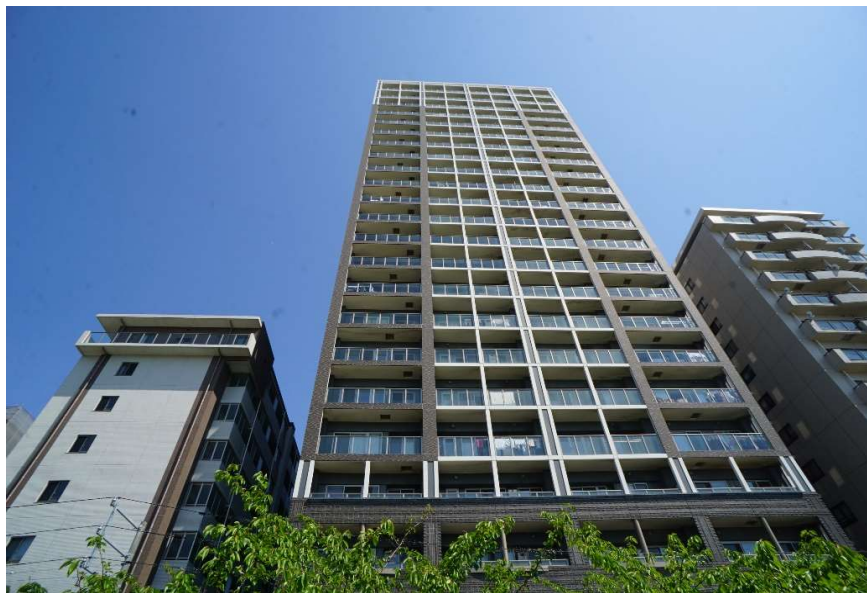
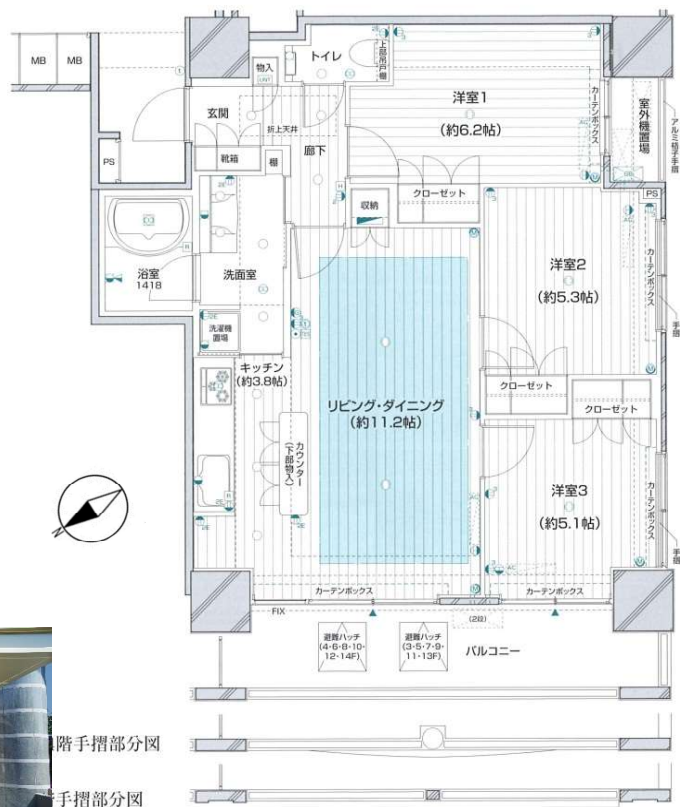


ハイグレード分譲賃貸 免震マンション



【間取図】



優雅でホテルライクなエントランス！



明るいリビングダイニング



角部屋

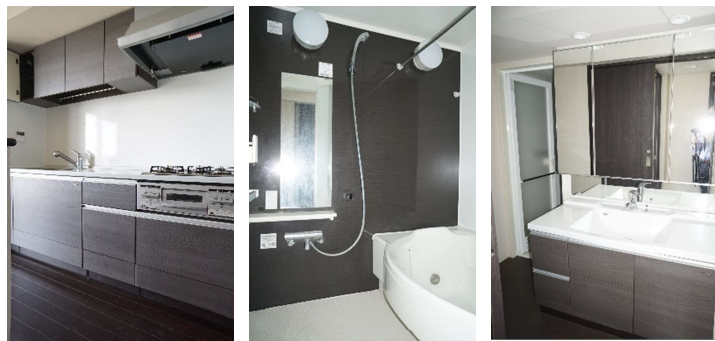


広いバルコニー！



■ライフインフォメーション

- ・ラブラ万代 …… 200 m
- ・伊勢丹 …… 260 m
- ・ファミリーマート …… 170 m
- ・原信 南万代店 …… 720 m
- ・万代シティ郵便局 …… 410 m
- ・南万代小学校 …… 670 m
- ・宮浦中学校 …… 1030 m



さすがの分譲賃貸クオリティー



新潟花火一望です！

分譲賃貸 アデニウムタワー萬代橋 1403号室			
賃料	180,000 円/月		
駐車料	備考参照 円/月		
共益費	込 円/月	町内費	実費 円/月
敷金	賃料の 2 ヶ月	礼金	賃料の 1 ヶ月
仲介手数料	賃料+駐車料 1 ヶ月(別途消費税)		
保険	7,500 円/年	契約期間	2年(普通賃貸借)

交通	上越新幹線	新潟駅	徒歩 14分
所在地	新潟市中央区万代二丁目3番25号		
間取	3LDK	専有面積	69.59㎡
間取詳細	間取図参照	階数	地下1階・地上24階建
構造	鉄筋コンクリート造	方位	北西
完成年月	2009年7月	入居可能日	6/上旬入居可予定
小学校	南万代小学校	中学校	宮浦中学校

電気(東北電力)	水道(新潟市)	都市ガス(北陸ガス)
給湯(追い焚き機能付)	浴室乾燥機	温水洗浄暖房便座
システムキッチン	3口ガスコンロ	洗面化粧台
エアコン1台(LDK)	全室フローリング	ペアガラス
【共有部分】		
エレベーター	静脈認証オートロック	宅配ボックス
敷地内ゴミ置き場	防犯カメラ	駐輪場1台付 無料

*更新事務手数料20,000円/2年毎(別途消費税)
 *ペット不可
 *エアコン…LDKのみ設備、それ以外は残置物扱い。
 *照明…残置物扱い。
 *床暖房…残置物扱い。

★敷地内駐車場については都度お問い合わせください。
 ★保証会社必須(ジェイリース株式会社)
 ジェイ・サポート…月額総賃料の80%のみ(最低保証料25,000円)
 口座振替手数料300円(別途消費税)

・図面と現状が異なる場合は、現状を優先いたします。



140m

Copyright(C)2022 ZENRIN CO., LTD.

禁無断複写複製
 有限会社コーディネート
 Z1707975-20220509132455